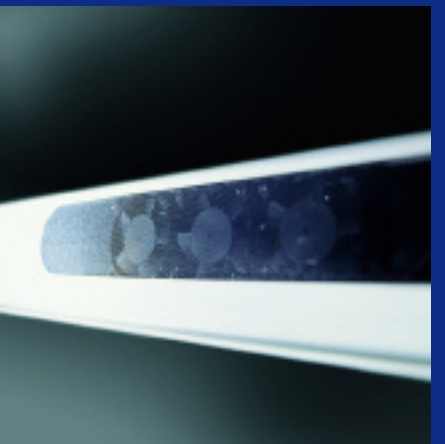
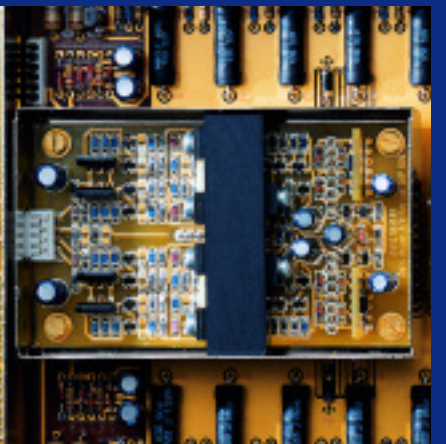
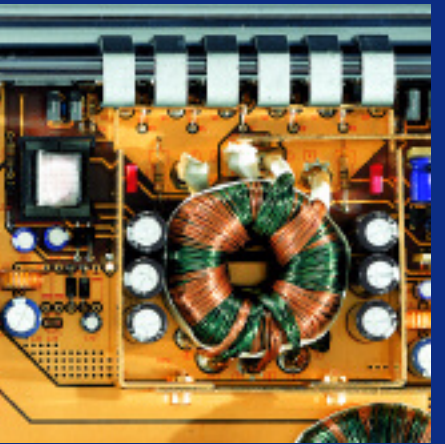


MSK 3000

MSK 1500

Gli amplificatori Master Stroke rivelano la sintesi della ricerca decennale applicata all'audiofilia, con passione e rigore il gruppo G.T.Trading ha concretizzato le preziose collaborazioni occorse con i maggiori esponenti dell'alta fedeltà italiana e Steg ha siglato ancora una volta il traguardo dell'amplificazione ad uso mobile. Con lo sviluppo dei Master Stroke abbiamo definito i nuovi termini di paragone: queste elettroniche dimostrano doti senza precedenti in termini di bellezza del Suono, Potenza e Solidità. Nessun compromesso! Ogni dettaglio costruttivo corrisponde alla scrupolosa verifica di progetti complessi, affinati fino alla perfezione. Master Stroke, raccoglie in sé oggetti assolutamente esclusivi e realizzare un amplificatore da 3000 Watt RMS con timbrica audiophile è un evento straordinario lo sappiamo! Sappiamo anche che possederlo è altrettanto eccezionale... chi impiega un Master Stroke nel suo sistema è molto più che un appassionato, è qualcuno che ha oltrepassato il punto di non ritorno, che ha subito il contagio. Master Stroke è un morbo senza guarigione, è ciò che appaga la sete di S.P.L. e placa il bisogno di sensazioni "Live" ad ogni costo ma ATTENZIONE! ...tutti i punti di vista si alterano: ogni nozione acquisita sull'alta fedeltà in auto si ridimensiona ed i limiti che si credevano immutabili si muovono smisuratamente più avanti, si spostano oltre a quello che, fino ad oggi, si credeva impossibile...



I prodotti STEG possono subire variazioni tecniche ed estetiche senza preavviso alcuno. Gli amplificatori Master Stroke hanno alimentazione stabilizzata PWM. Quando non specificato le caratteristiche tecniche sono rilevate con tensione di alimentazione a 13,5 V.
 Gli amplificatori sono costruiti e dimensionati per fornire una potenza superiore a quella dichiarata.
 Le potenze dichiarate sono comunque le minime garantite e sempre riscontrabili sull'amplificatore, indipendentemente dalle tolleranze della componentistica usata per la costruzione.

*STEG products can be subject to technical and aesthetical variations without any warning. The amplifiers Master Stroke have got stabilized PWM feeding. When the technical characteristics are not specified, they are taken with feeding tension at 13,5 V.
 The amplifiers are built and dimensioned to give a higher power than the declared one.
 However, the powers declared are the minimum guaranteed, and are always findable on the amplifier, independently of the tolerances of the components used for the manufacture.*

I prodotti STEG sono distribuiti nei seguenti paesi:
 STEG products are distributed in the following countries:
 Austria, France, Germany, Great Britain, Greece, Hong Kong, Hungary, Japan, Malaysia, Poland, South Korea, Spain, Switzerland, Thailand.

steg
CAR AUDIO CONCEPT

Steg - Aloia - Audiolink are registered trade marks distributed by:
 GT Trading srl - Zona artigianale - loc. Ghilardino - 61034 Fossombrone (PS) Italy
 Tel. ++39.0721.728727 - Fax ++39.0721.749175
 Web site: www.steg.it E-mail: steg@steg.it

master stroke MSK 1500 | 3000

Rivenditore Dealer



COD. 88 0012110

steg
CAR AUDIO CONCEPT

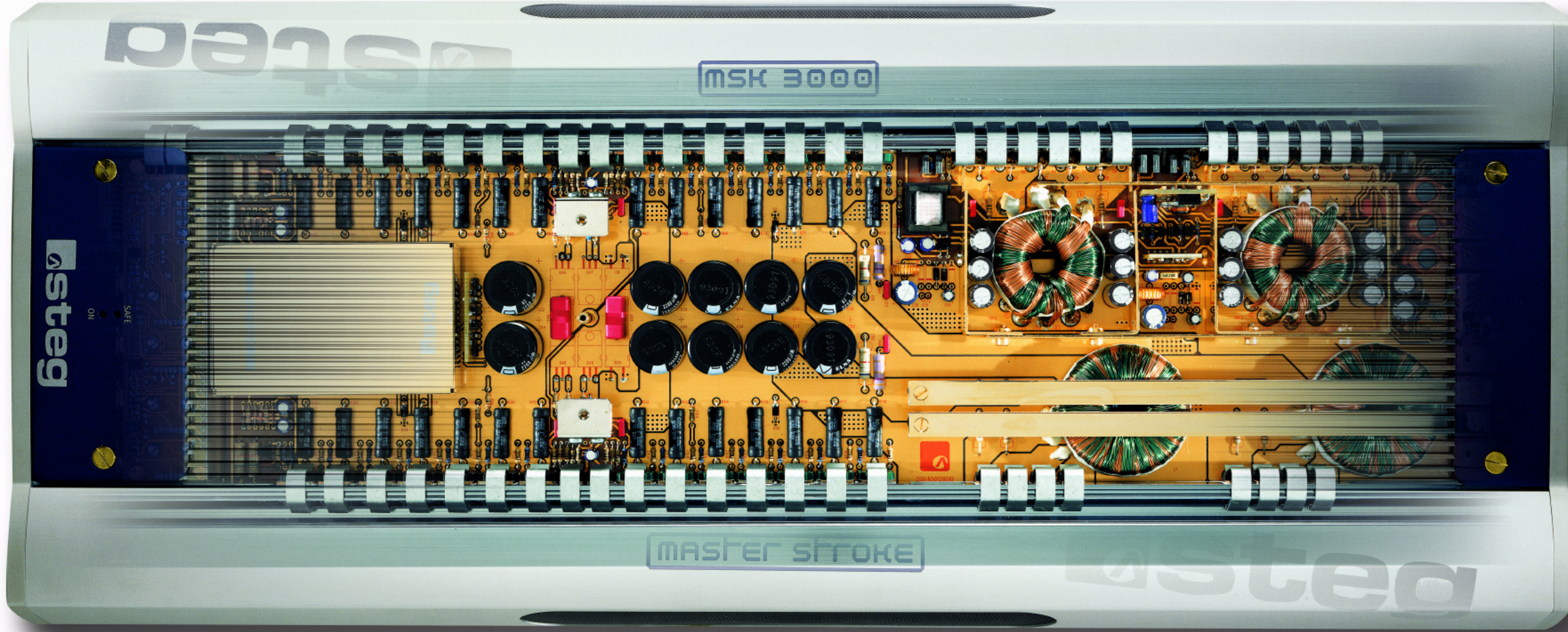
master stroke
AMPLIFIERS

MSK 3000 | MSK 1500

master stroke
AMPLIFIERS

Master Stroke amplifiers are the synthesis of ten years of applied audio reproduction research. Through passion and dedication, G.T.Trading Group has implemented major collaboration agreements with leading Italian high fidelity brains, while Steg has once again set the standards for mobile amplification. With the development of Master Stroke series, we have set new terms of comparison: these electronic devices boast unprecedented features in terms of superb Sound, Power and Solidity. No compromise! Every manufacturing detail matches scrupulous verification of complex projects refined to perfection. Master Stroke embraces absolutely exclusive components and building a 3000 Watt RMS amplifier with audiophile reproduction quality - as we all well know - is an extraordinary event! We also know that owning such a system is equally exceptional... people incorporating a Master Stroke amplifier in their car hi-fi systems are much more than mere enthusiasts - they are addicted people who have gone beyond the point of no return. Master Stroke is a contagion without a cure and this repays the thirst for S.P.L. and placates the need for «Live» sensations at any cost but BE CAREFUL! ...all points of view will change: every accepted notion as regards car hi-fi systems must now be reviewed and the limitations once assumed to be insurmountable today move unceasingly forwards, going far beyond what - until now - was thought impossible...





Stadio Preamplificatore

- Presa di segnale bilanciata in oro (opzionale). (Finestra + cappa). (uscita bilanciata).
- Integrazione della struttura di protezione del commutatore (patent N° P5213000027).
- Sistema circuitale GRLPS per l'immunità da ogni genere di disturbi (rumore).
- Preamplificatore ad altissime prestazioni, realizzato su circuiti integrati a bassissimo rumore (Burr-Brown OPA2134, "Sound Plus", MS533).
- Miglioramento della sensibilità d'ingresso separata L / R.
- Componentistica passiva di precisione (resistenze 1% a film metallico, condensatori in poliestere di 5%).
- Circuito elettronico antiradiazioni (selezionabile Passa Alto, Passa Basso, Passa Banda, Corrente linea tipo Butterworth con presenza di 12 dB/oct).
- Alta precisione AQMMS (0,01 e 0%).
- Risposta dei filtri selezionabile in tipo Butterworth (Q=0,707) e "Biquadrante" (Q=1).
- Booster frangifrequenza variabile con continuità tra 0dB e +3dB da ca a +20dB.
- Controlli protetti e completamente accessibili dalla parte superiore.

Stadio Amplificatore

- Circuitazione completamente simmetrica dall'ingresso all'uscita con studio d'ingresso a FET duali (uscita a bassissimo rumore).
- Circuito di elaborazione del segnale alimentato in modo stabilizzato.
- Circuitazione driver completamente schemata al fine di annullare i disturbi e migliorare la diafonia.
- Circuitazione intelligente per il controllo automatico della corrente di riparo degli interruttori di protezione e scoppia istantanea di polarizzazione da ripetizione con scatto sull'altoparlante.
- Stadio finale composto da N°16 (MSK3000) e N°16 (MSK5000) transistors Sanken da 130Watt, 50Ampere, 30MHz.

Stadio Alimentatore

- Frequenza di clock 80kHz.
- Stabilizzatori Pulse Width Modulation (a partire da 11V) con sistema di recupero d'energia induttiva.
- Capacità di assorbimento (come positivo e negativo) in fase con la velocità e a un lato di ricezione con circuito di commutazione di Mosfet. Per utilizzare i componenti a tutte le potenze d'uscita.
- Due trasformatori toroidali e due induttori di ampie dimensioni per abbondanti riserve d'energia.
- N°12 (MSK5000) e N°8 (MSK5000) Mosfet di commutazione (Boschepere, squalibini).
- N°12 (MSK5000) e N°8 (MSK5000) Mosfet di commutazione (Boschepere, squalibini).
- Sistema di protezione passiva da sovraccarico (patent N° P5213000027) e sistema di protezione di feedback per un totale di 2x480V (MSK5000) e 2x400V (MSK5000).
- Bare di trasferimento in rame, donata, commutatori di potenza donati ricavati da monoblocco d'ottone, circuito stampato a pize dotate scudo di spessore.

Varie

- Dispone multi-elemento ad elevata efficienza termica.
- Doppio sistema di ventilazione forzata attiva da 14V (MSK5000) e N°2 (MSK5000) di raffreddamento (patent N° P5213000027) e dal modulo del carico applicato (dipende dalla temperatura del dissipatore e dal modulo del carico applicato all'amplificatore).
- Sistema di protezione bilanciabile a ripristino automatico contro: corto circuito ai morsetti d'uscita, corrente continua sugli altoparlanti, elevata temperatura del dissipatore, transistor e caccione.

- Sistema di fissaggio a piedini screwless (patent N° P5213000027).
- Dotazione accessorio Audiolink. MSK5000: cavo 35mm (1cm rosso + 1cm nero).
- N°2 (MSK5000) e N°8 (MSK5000) Mosfet di commutazione (Boschepere, squalibini).
- N°2 (MSK5000) e N°8 (MSK5000) Mosfet di commutazione (Boschepere, squalibini).
- N°2 (MSK5000) e N°8 (MSK5000) Mosfet di commutazione (Boschepere, squalibini).
- N°2 (MSK5000) e N°8 (MSK5000) Mosfet di commutazione (Boschepere, squalibini).

Preamplifier Stage

- Gold-plated RCA connectors (ringed in the protection system structure (patent N° P5213000027), double for the inputs + double for the bypass outputs).
- GRLPS circuitry in order to immunize from external disturbances of any kind.
- Very high performances preamplifier, with very low noise integrated circuits (Burr-Brown OPA2134, "Sound Plus", MS533).
- Improved sensitivity of the input stage (patent N° P5213000027).
- CERAMIC type unpolarized decoupling capacitors (expressly made for audio applications).
- Passive precision components (1% metal film resistors, 5% polyester capacitors).
- Very low electronic crossover (selectable High-Pass, Low-Pass, Band-Pass, Filter, Boost, Bypass, 30dB).
- 16 selectable frequencies between 20Hz (default) and 80kHz (patent N° P5213000027) and 80kHz (patent N° P5213000027).
- Filter response selectable between Butterworth (Q=0,707) and Biquadrante (Q=1) types.
- Linearly adjustable non-graphic booster between 0 and 20 Hz (frequency).
- 120V (MSK5000) and 120V (MSK5000) Mosfet di commutazione (Boschepere, squalibini).
- Protected controls, fully accessible on top-side.

Caratteristiche

Potenza 4 ohm stereo	Power 4 ohm stereo
Potenza 2 ohm stereo	Power 2 ohm stereo
Potenza 4 ohm mono	Power 4 ohm mono
Potenza 2 ohm mono	Power 2 ohm mono
Rendimento globale	Overall efficiency
Range di alimentazione	Power supply range
Assorbimento alla massima potenza	max. power absorption
Assorbimento alla minima potenza	min. power absorption
Risposta in frequenza	Frequency response
Distorsione armonica (THD)	Total Harmonic Distortion (THD)
Distorsione di intermodulazione (DIM)	Intermodulation Distortion (DIM)
Rapporto Segnale/Rumore	Signal/Noise Ratio
Rapporto Segnale/Rumore pesato "A"	Signal/Noise Ratio "A" weighted
Fattore di smorzamento	Damping factor
Sensibilità d'ingresso	Input sensitivity
Separazione tra i canali	Crosstalk
Filtro crossover	Crossover filter
Range filtro crossover	Crossover filter range
Q del filtro crossover	Crossover filter Q factor
Range Boost	Boost range
Uscita stereo bypass	Bypass stereo output
Fusibile esterno	External fuse
Dimensioni	Dimensions
Peso	Weight

Specifications

Potenza 4 ohm stereo	Power 4 ohm stereo
Potenza 2 ohm stereo	Power 2 ohm stereo
Potenza 4 ohm mono	Power 4 ohm mono
Potenza 2 ohm mono	Power 2 ohm mono
Rendimento globale	Overall efficiency
Range di alimentazione	Power supply range
Assorbimento alla massima potenza	max. power absorption
Assorbimento alla minima potenza	min. power absorption
Risposta in frequenza	Frequency response
Distorsione armonica (THD)	Total Harmonic Distortion (THD)
Distorsione di intermodulazione (DIM)	Intermodulation Distortion (DIM)
Rapporto Segnale/Rumore	Signal/Noise Ratio
Rapporto Segnale/Rumore pesato "A"	Signal/Noise Ratio "A" weighted
Fattore di smorzamento	Damping factor
Sensibilità d'ingresso	Input sensitivity
Separazione tra i canali	Crosstalk
Filtro crossover	Crossover filter
Range filtro crossover	Crossover filter range
Q del filtro crossover	Crossover filter Q factor
Range Boost	Boost range
Uscita stereo bypass	Bypass stereo output
Fusibile esterno	External fuse
Dimensioni	Dimensions
Peso	Weight

Amplifier Stage

- Fully protected circuitry from the input to the output using of very low noise dual FET buffers.
- All audio circuits are in Cascade configuration and powered by constant current generators.
- Regulated power supply for audio signal processing circuits.
- Fully shielded driver circuitry in order to avoid any kind of disturbances and improve dynamic control of quiescent current of the output stages by means of intelligent current summing through the speakers.
- Output stage composed by N°16 (MSK5000) and N°8 (MSK5000) transistors Sanken 130Watt, 50Ampere, 30MHz.

Power Supply Stage

- Active clock frequency.
- Audiolink included accessories. MSK5000: 35mm wire (sym red + 1mm black), MSK5000: 35mm wire (sym red + 1mm black), MSK5000: 35mm wire (sym red + 1mm black), MSK5000: 35mm wire (sym red + 1mm black).
- N°2 (MSK5000) and N°8 (MSK5000) Mosfet di commutazione (Boschepere, squalibini).
- N°2 (MSK5000) and N°8 (MSK5000) Mosfet di commutazione (Boschepere, squalibini).
- N°2 (MSK5000) and N°8 (MSK5000) Mosfet di commutazione (Boschepere, squalibini).
- N°2 (MSK5000) and N°8 (MSK5000) Mosfet di commutazione (Boschepere, squalibini).

Miscellaneous

- Very high thermal efficiency multi-elements heat sink.
- Forced ventilation double channel, by using of N°8 (MSK5000) N°4 (MSK5000) annular cooling fans, proportional thermal load circuitry controlled (rotation speed of fans changes on basis of amplifier temperature and outputs load modes).
- Dual low pass protection system with auto-restoration against outputs short-circuit, for an optimum connection, high temperature of the heat sink, power on transition.
- Sliding feet (using system (patent N° P5213000027).
- Audiolink included accessories. MSK5000: 35mm wire (sym red + 1mm black), MSK5000: 35mm wire (sym red + 1mm black), MSK5000: 35mm wire (sym red + 1mm black), MSK5000: 35mm wire (sym red + 1mm black).



MSK 15000	200 x 2
MSK 30000	400 x 2
MSK 15000	400 x 2
MSK 30000	750
MSK 15000	1.500
MSK 30000	> 64
MSK 15000	> 55
MSK 30000	10,5 ± 16
MSK 15000	101
MSK 30000	48
MSK 15000	A stereo 2 ohm
MSK 30000	A
MSK 15000	3
MSK 30000	11 ± 120,000
MSK 15000	< 0,026
MSK 30000	< 0,01
MSK 15000	> 98
MSK 30000	> 101
MSK 15000	> 200
MSK 30000	4 ohm - 1 KHz
MSK 15000	0,5 ± 5
MSK 30000	> 11
MSK 15000	60
MSK 30000	1 (HP/LP/BP/FLAT)
MSK 15000	22 - 8500 (12)
MSK 30000	0,707 / 1,0
MSK 15000	40 - 120 (0 + +12)
MSK 30000	1
MSK 15000	100
MSK 30000	420 x 60 x 255
MSK 15000	7,4
MSK 30000	9,5

